

Breitbandportal Bayern

Gemeinde Neunkirchen

Übersicht über die derzeitige Breitband-Nutzung und gemeldeten Bedarf

Erstellt am: 08.11.2010

Zuständig als Breitbandpate

Thomas Hofmann

Mail: thomas.hofmann@buergstadt.de

Tel: 09371-973827

Große Maingasse 1

69327 Bürgstadt

Übersicht Gemeinde Neunkirchen

Nutzer	Meldungen	Unterversorgt (<1 MBit)	Erhöhter Bedarf
Unternehmen	32	11	14
Landwirtschaftliche Betriebe	0	0	0
Öffentliche Einrichtungen	0	0	0
Haushalte	75	40	0

Derzeitige Technologie (Mehrfachnennung möglich)	Meldungen
Telefon-Modem:	4
ISDN	7
DSL	86 unter 0,5: 19 0,5 bis 1: 11 1 bis 3: 42 3 bis 6: 14 6 bis 10: 0 über 10: 0
WLAN	0
WiMAX	0
GSM/UMTS	0
Kabel	0
Satellit	0

Standleitung	0	unter 0,5: 0 0,5 bis 1: 0 1 bis 3: 0 3 bis 6: 0 6 bis 10: 0 über 10: 0
Sonstiges	0	unter 0,5: 0 0,5 bis 1: 0 1 bis 3: 0 3 bis 6: 0 6 bis 10: 0 über 10: 0
Kein Internet	12	

Übersicht der Ortsteile Neunkirchen

- Neunkirchen
- Richelbach
- Umpfenbach

Ortsteil Neunkirchen

Nutzer	Meldungen	Unterversorgt (<1 MBit)	Erhöhter Bedarf
Unternehmen	15	8	10
Landwirtschaftliche Betriebe	0	0	0
Öffentliche Einrichtungen	0	0	0
Haushalte	38	27	0

Derzeitige Technologie (Mehrfachnennung möglich)	Meldungen	
Telefon-Modem:	0	
ISDN	1	
DSL	46	unter 0,5: 19 0,5 bis 1: 9 1 bis 3: 18 3 bis 6: 0 6 bis 10: 0 über 10: 0
WLAN	0	
WiMAX	0	
GSM/UMTS	0	
Kabel	0	
Satellit	0	
Standleitung	0	unter 0,5: 0 0,5 bis 1: 0 1 bis 3: 0 3 bis 6: 0 6 bis 10: 0 über 10: 0
Sonstiges	0	unter 0,5: 0 0,5 bis 1: 0 1 bis 3: 0 3 bis 6: 0 6 bis 10: 0 über 10: 0
Kein Internet	5	

Begründung für erhöhten Bedarf in Unternehmen, Landwirtschaftlichen Betrieben, Öffentlichen Einrichtungen

- über 10 MBit/s: "Anbindung unseres Netzwerks an andere Standorte
email-Datenverkehr"

- über 10 MBit/s: "gleichzeitige Internetnutzung an mehreren Arbeitsplätzen
email-Datenverkehr "

- über 10 MBit/s: "Anbindung unseres Netzwerks an andere Standorte
gleichzeitige Internetnutzung an mehreren Arbeitsplätzen "

- 6 bis 10 MBit/s: "Datentransfer mit Kunden/Lieferanten/Partnern
email-Datenverkehr "

- über 10 MBit/s: "Internet-Telefonie
Anbindung unseres Netzwerks an andere Standorte "

- über 10 MBit/s: "email-Datenverkehr
gleichzeitige Internetnutzung an mehreren Arbeitsplätzen "

- 3 bis 6 MBit/s: "email-Datenverkehr
Internet-Telefonie "

- 3 bis 6 MBit/s: "Datentransfer mit Kunden/Lieferanten/Partnern"

- über 10 MBit/s: "email-Datenverkehr
Anbindung unseres Netzwerks an andere Standorte "

- über 10 MBit/s: "Datentransfer mit Kunden/Lieferanten/Partnern
Anbindung unseres Netzwerks an andere Standorte "

Ortsteil Richelbach

Nutzer	Meldungen	Unterversorgt (<1 MBit)	Erhöhter Bedarf
Unternehmen	8	2	3
Landwirtschaftliche Betriebe	0	0	0
Öffentliche Einrichtungen	0	0	0
Haushalte	19	9	0

Derzeitige Technologie (Mehrfachnennung möglich)	Meldungen	
Telefon-Modem:	4	
ISDN	2	
DSL	18	unter 0,5: 0 0,5 bis 1: 2 1 bis 3: 6 3 bis 6: 10 6 bis 10: 0 über 10: 0
WLAN	0	
WiMAX	0	
GSM/UMTS	0	
Kabel	0	
Satellit	0	
Standleitung	0	unter 0,5: 0 0,5 bis 1: 0 1 bis 3: 0 3 bis 6: 0 6 bis 10: 0 über 10: 0
Sonstiges	0	unter 0,5: 0 0,5 bis 1: 0 1 bis 3: 0 3 bis 6: 0 6 bis 10: 0 über 10: 0
Kein Internet	5	



Begründung für erhöhten Bedarf in Unternehmen, Landwirtschaftlichen Betrieben, Öffentlichen Einrichtungen

- 6 bis 10 MBit/s: "gleichzeitige Internetnutzung an mehreren Arbeitsplätzen"
- über 10 MBit/s: "email-Datenverkehr
Internet-Telefonie "
- 6 bis 10 MBit/s: "Datentransfer mit Kunden/Lieferanten/Partnern
Internet-Telefonie "

Ortsteil Umpfenbach

Nutzer	Meldungen	Unterversorgt (<1 MBit)	Erhöhter Bedarf
Unternehmen	9	1	1
Landwirtschaftliche Betriebe	0	0	0
Öffentliche Einrichtungen	0	0	0
Haushalte	18	4	0

Derzeitige Technologie (Mehrfachnennung möglich)	Meldungen	
Telefon-Modem:	0	
ISDN	4	
DSL	22	unter 0,5: 0 0,5 bis 1: 0 1 bis 3: 18 3 bis 6: 4 6 bis 10: 0 über 10: 0
WLAN	0	
WiMAX	0	
GSM/UMTS	0	
Kabel	0	
Satellit	0	
Standleitung	0	unter 0,5: 0 0,5 bis 1: 0 1 bis 3: 0 3 bis 6: 0 6 bis 10: 0 über 10: 0
Sonstiges	0	unter 0,5: 0 0,5 bis 1: 0 1 bis 3: 0 3 bis 6: 0 6 bis 10: 0 über 10: 0
Kein Internet	2	



Begründung für erhöhten Bedarf in Unternehmen, Landwirtschaftlichen Betrieben, Öffentlichen Einrichtungen

- 6 bis 10 MBit/s: "Datentransfer mit Kunden/Lieferanten/Partnern"

Unternehmen in Neunkirchen

Nutzer	Meldungen	Unterversorgt (<1 MBit)	Erhöhter Bedarf
Unternehmen	32	11	14

Derzeitige Technologie (Mehrfachnennung möglich)	Meldungen	
Telefon-Modem:	0	
ISDN	3	
DSL	27	unter 0,5: 5 0,5 bis 1: 1 1 bis 3: 17 3 bis 6: 4 6 bis 10: 0 über 10: 0
WLAN	0	
WiMAX	0	
GSM/UMTS	0	
Kabel	0	
Satellit	0	
Standleitung	0	unter 0,5: 0 0,5 bis 1: 0 1 bis 3: 0 3 bis 6: 0 6 bis 10: 0 über 10: 0
Sonstiges	0	unter 0,5: 0 0,5 bis 1: 0 1 bis 3: 0 3 bis 6: 0 6 bis 10: 0 über 10: 0
Kein Internet	2	
Bedarf	14	unter 0,5: 0 0,5 bis 1: 0 1 bis 3: 0 3 bis 6: 2 6 bis 10: 4



		über 10: 8
--	--	------------

Landwirtschaftliche Betriebe in Neunkirchen

Keine Meldungen erfasst

Öffentliche Einrichtungen in Neunkirchen

Keine Meldungen erfasst

Haushalte in Neunkirchen

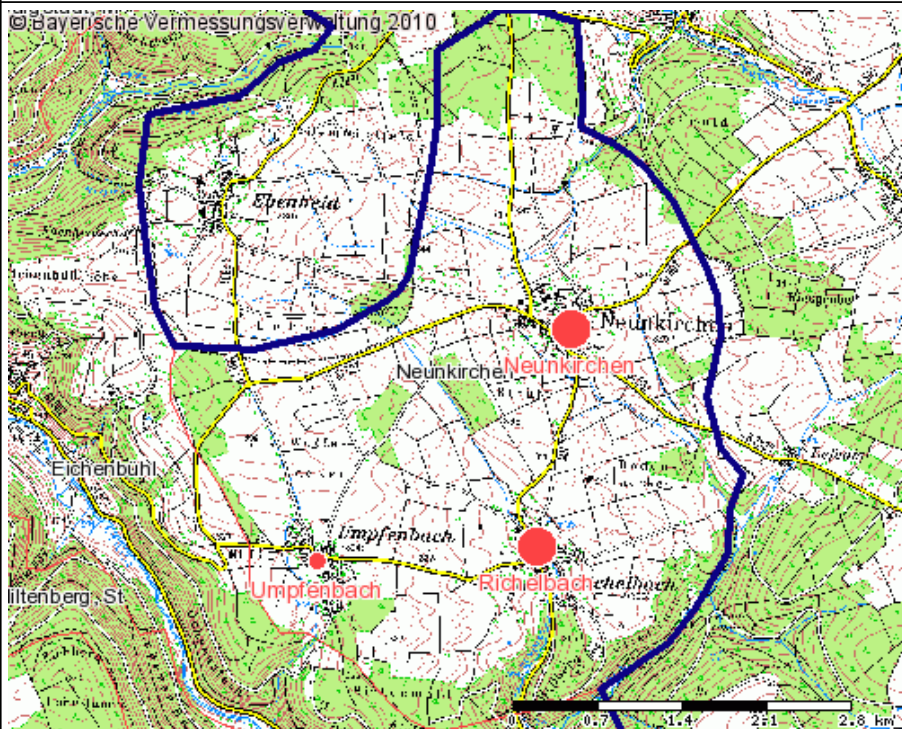
Nutzer	Meldungen	Unterversorgt (<1 MBit)	Erhöhter Bedarf
Haushalte	75	40	0

Derzeitige Technologie (Mehrfachnennung möglich)	Meldungen	
Telefon-Modem:	4	
ISDN	4	
DSL	59	unter 0,5: 14 0,5 bis 1: 10 1 bis 3: 25 3 bis 6: 10 6 bis 10: 0 über 10: 0
WLAN	0	
WiMAX	0	
GSM/UMTS	0	
Kabel	0	
Satellit	0	
Standleitung	0	unter 0,5: 0 0,5 bis 1: 0 1 bis 3: 0 3 bis 6: 0 6 bis 10: 0 über 10: 0
Sonstiges	0	unter 0,5: 0 0,5 bis 1: 0



		1 bis 3: 0 3 bis 6: 0 6 bis 10: 0 über 10: 0
Kein Internet	10	

Neunkirchen: Unterversorgte Nutzer



Kartenthemen

- Unterversorgte Ortsteile gesamt
 - 1 bis 5 (Unternehmen, Landw. Betriebe, Öff. Einricht., Haushalte)
 - (6 bis 10 Unternehmen, Landw. Betriebe, Öff. Einricht., Haushalte)
 - 11 und mehr (Unternehmen, Landw. Betriebe, Öff. Einricht., Haushalte)

Hintergrundthemen

- Digitale Luftbildkarte (ab M. 1:10.000)
- Digitale Ortskarte (ab M. 1:10.000)
- Topografische Karte (ab M. 1:50.000 bis M. 1:10.000)
- Reg. Bez. -Grenze





- Landkreisgrenze

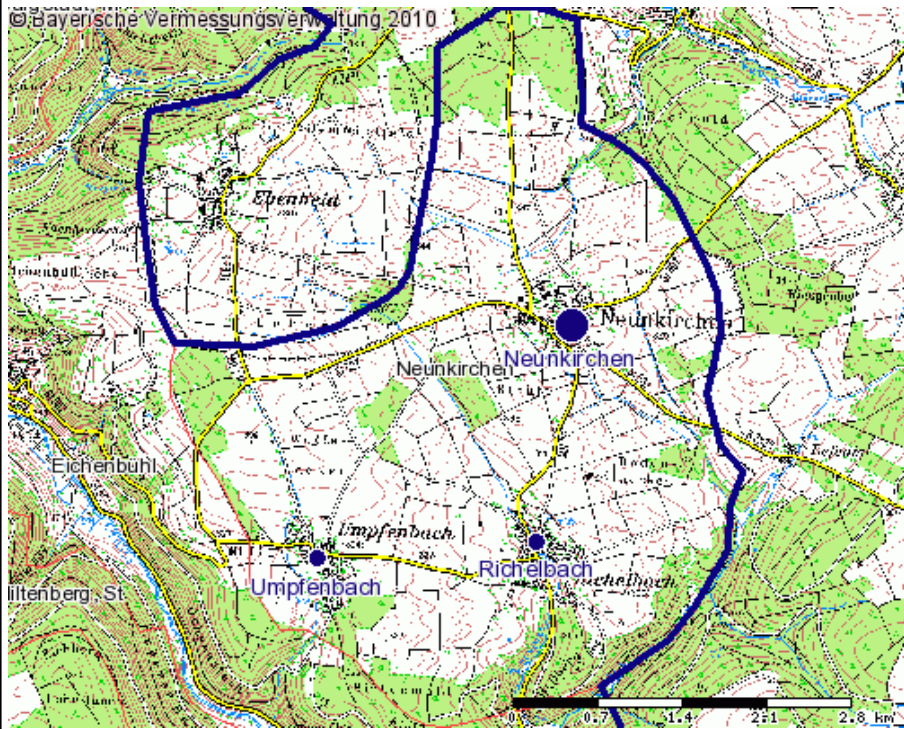


- Gemeindegrenze



Geodaten: © Bayer. Vermessungsverwaltung  powered by IHK-GIS 

Neunkirchen: Erhöhter Bedarf



Kartenthemen

- Ortsteile mit Mehrbedarf gesamt
 - 1 bis 5 (Unternehmen, Landw. Betriebe, Öff. Einricht., Haushalte)
 - (6 bis 10 Unternehmen, Landw. Betriebe, Öff. Einricht., Haushalte)
 - 11 und mehr (Unternehmen, Landw. Betriebe, Öff. Einricht., Haushalte)

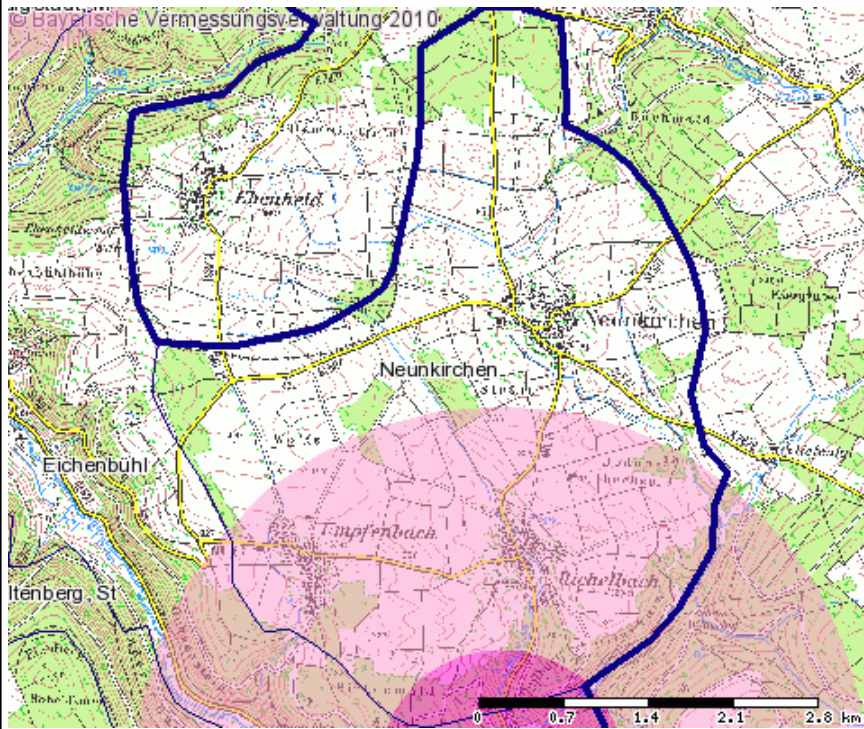
Hintergrundthemen

- Digitale Luftbildkarte (ab M. 1:10.000)
- Digitale Ortskarte (ab M. 1:10.000)
- Topografische Karte (ab M. 1:50.000 bis M. 1:10.000)
- Reg. Bez. -Grenze
- Landkreisgrenze
- Gemeindegrenze



Geodaten: © Bayer. Vermessungsverwaltung  powered by IHK-GIS 

Neunkirchen: Breitbandinfrastruktur



Kartenthemen

- HVT-Standorte
Standort HVT Telekom
- HVT-Radien
Radius 1 km
Radius 3 km
- Standorte Deutsche Funkturm GmbH (DFMG)
Standort DFMG
- Mobilfunkstandorte Vodafone
Freistehende Masten Vodafone

Hintergrundthemen

- Topografische Karte (ab M. 1:50.000 bis M. 1:10.000)
- Reg.Bez.-Grenze
- Landkreisgrenze
- Gemeindegrenze

Geodaten: © Bayer. Vermessungsverwaltung  powered by IHK-GIS 